

präsentiert von

industrieBAU architektur
technik
management

industriebaupreis2016

Auszeichnung von Bauwerken und städtebaulichen Anlagen
mit herausragender Industrie- und Gewerbearchitektur



Realisierte Bauwerke | Städtebauliche Anlage | Nachwuchspreis
Sonderpreis Bauwerk



Zumtobel Group AG, Neubau Halle 7

► Der Neubau Halle 7 ist Teil eines Masterplans für die Erweiterung des Zumtobel-Hauptsitzes in der südwestlichen Kernzone der Stadt Dornbirn. Als dreige-

schossiger, annähernd rechteckiger Baukörper mit einer Fläche von rund 10.700 m² wurde er im materialflusstechnisch optimalen Norden des Werksgeländes errichtet,

davon entfallen etwas mehr als 8.000 m² auf Produktionsfläche und rund 1.600 m² auf die Verwaltung. In Halle 7 werden neben Kunststoffspritzguss-Komponenten für Optiken und Linsen auch LED-Leuchten und LED-Bestückungen produziert.

Um Platz für den Neubau zu schaffen, wurde im September 2012 das betagte Gebäude der Werksverwaltung abgebrochen. Aufgrund der schwierigen Bodenverhältnisse war es erforderlich, das neue Bauwerk auf ca. 30 m lange Bohrpfähle zu stellen. Das Untergeschoss wurde als wasserdichte Stahlbetonwanne ausgeführt.

Funktionsbereiche

Der Gebäudekomplex nimmt in seinem nördlichen Bereich auf einer Fläche von rund 1.600 m² den über die gesamte Gebäudelänge verlaufenden zweigeschossigen Verwaltungsbereich, im südlichen Bauteil die Halle mit der Produktion und Montage auf. Im Obergeschoss sind eine Cafeteria sowie nach Westen hin ausgerichtete Sozialflächen und Entspannungszonen für Mitar-





beiter angeordnet. In den Büro- und Besprechungsbereichen dienen flächig abgehängte Decken als Akustikmaßnahme und zur Aufnahme der Haustechnik.

Das Gebäude ist voll unterkellert. Der Produktionsbereich umfasst das UG sowie den darüberliegenden, zweigeschossig mit ca. 4 m Raumhöhe ausgebildeten, 14,5 m hohen Hallentrakt. Die Spritzgussmaschinen im EG werden über das UG durch pneumati-

sche Förderanlagen und direkte Zuleitungen versorgt. Ebenfalls im Untergeschoss befinden sich eine Kleinteilespritzerei, Lagerflächen, Sozialräume sowie die haustechnischen Anlagen.

Im Erdgeschoss dienen verschiedene Schwerlastbereiche der Aufnahme von Spritzgussanlagen, in denen Komponenten der Leuchten hergestellt werden. Eine Kranbahn mit einer Traglast von 30 t überbrückt nahezu die gesamte Hallenlänge von etwa 90 m und einer Breite von 35 m. Eine zweite entlang eines Teils der Ostfassade übernimmt die Werkzeugwartung.

Integrale Planung

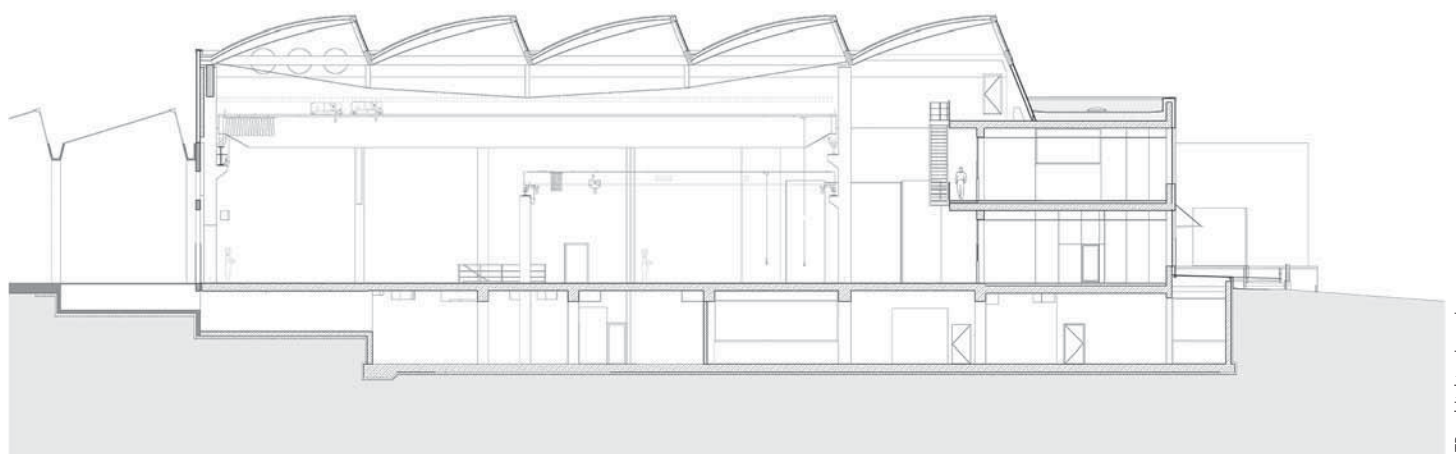
Bei der Integralen Planung wurde Wert auf eine optimale Nutzung des natürlichen Tageslichtes gelegt. Für Kunstlicht kommen

ausschließlich LED-Leuchten von Zumtobel zum Einsatz. Die Werkshalle erstrahlt damit sozusagen „im eigenen Licht“ und wird mit ihrer Lichtlösung aus dem eigenen Produktportfolio zu einem speziellen Showroom für Kunden aus aller Welt. Angewandt wurde das Modell CRAFT, eine der kompaktesten und effizientesten IP65-LED-Hallenleuchten am Markt. Sie schafft eine gleichmäßige, flächige Ausleuchtung der Produktionsstätte sowie die vertikale Beleuchtung von Regalflächen. Hohe Raumhöhen erhellt die kraftvolle Hallenleuchte mit präziser Linsenlichtlenktechnik. ■

Projektbeteiligte:

Bauherr: Zumtobel Lighting GmbH

Planer: ATP architekten ingenieure



Impressum

Herausgeber: Univ.-Prof. Dr. Christian Stoy
Universität Stuttgart
Institut für Bauökonomie
Keplerstr. 11, 70174 Stuttgart
Tel.: 0711/68 58 33 09, Fax: 0711/68 58 33 08
info@bauoekonomie.uni-stuttgart.de



Redaktion: Lorenz Bock, M.Sc.
lorenz.bock@bauoekonomie.uni-stuttgart.de
Universität Stuttgart: www.irem.uni-stuttgart.de
www.bauoekonomie.uni-stuttgart.de

Verlag: FORUM Zeitschriften und Spezialmedien GmbH
Mandichostr. 18, 86504 Merching
Tel.: 08233/381-361, Fax: 08233/381-212
E-Mail: service@forum-zeitschriften.de
www.industriebau-online.de
www.facility-manager.de
www.hotelbau.de
www.forum-zeitschriften.de

Geschäftsführer: Rosina Jennissen

Redaktion: Robert Altmannshofer, M.A., Tel.: 08233/381-129
robert.altmannshofer@forum-zeitschriften.de
Dipl.-Ing. (Arch.) Melanie Meinig, Tel.: 08233/381-155
melanie.meinig@forum-zeitschriften.de
Karin Kronthaler, Tel.: 08233/381-536
karin.kronthaler@forum-zeitschriften.de

Anzeigen: Andrea Wollny, Tel.: 08233/381-201
andrea.wollny@forum-zeitschriften.de

Anzeigenverwaltung: Karin Meier, Tel.: 08233/381-247
karin.meier@forum-zeitschriften.de

Leserservice: Andrea Siegmann-Kowsky, Tel.: 08233/381-361
andrea.siegmann@forum-zeitschriften.de

Gestaltung: Engel & Wachs, Augsburg

Druck: Silber Druck oHG, Niestetal

ISSN: 0935-2023

Gerichtsstand und Erfüllungsort: Augsburg

Copyright: FORUM Zeitschriften und Spezialmedien GmbH

Titelbild: igor/Fotolia.com