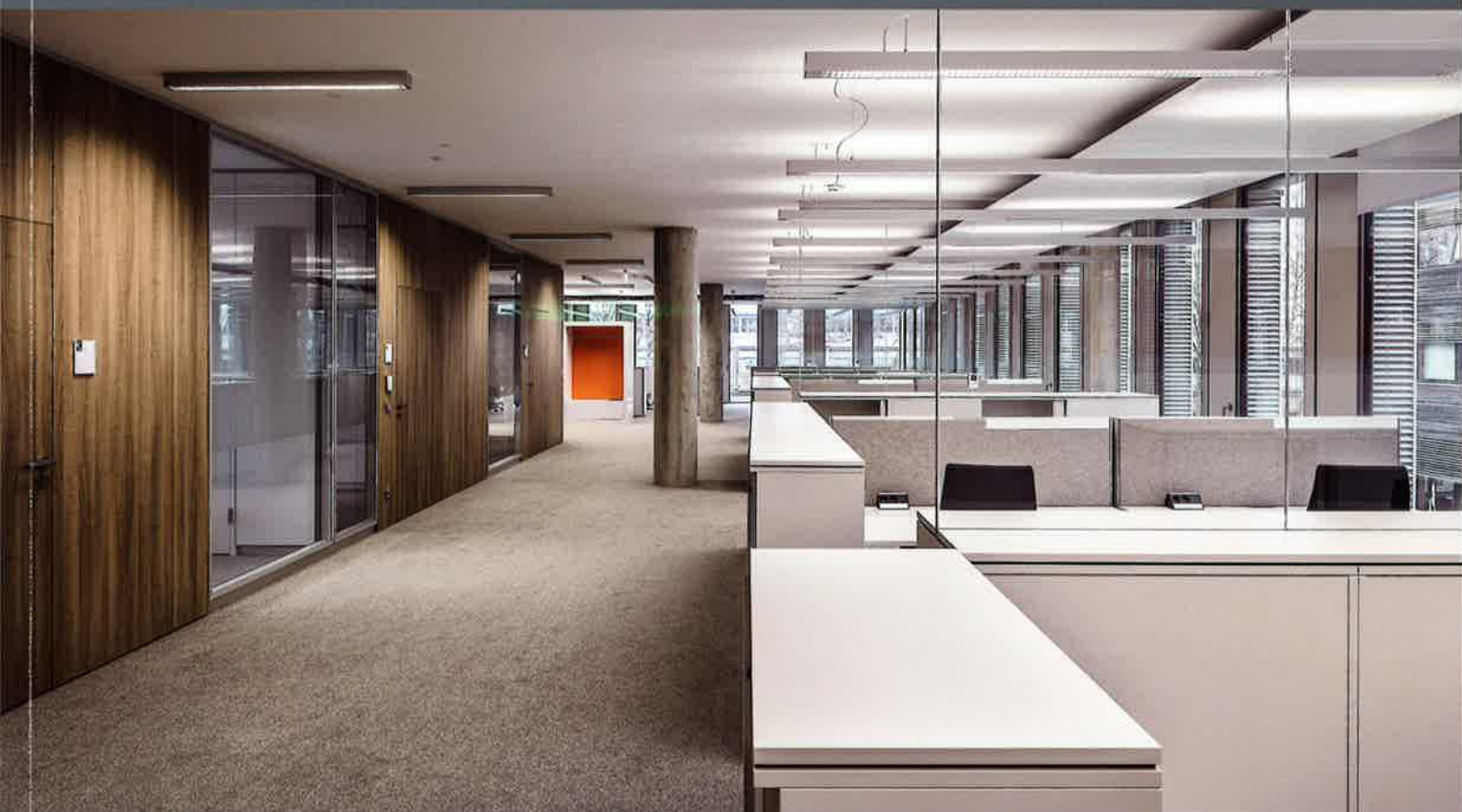


industriebAU

architektur
technik
management



Büro- und Verwaltungsgebäude

Know-how: Hallenheizung

Industriedächer

Bodensysteme und Bodenbeläge



ENGELBERT STRAUSS UNTERNEHMENS CAMPUS, BIEBERGEMÜND

Profi-Workwear auf dem Dach

Engelbert Strauss ist Markenhersteller für Berufsbekleidung und Arbeitsschutz. Am Standort Biebergemünd bei Frankfurt am Main entstand nach Plänen von ATP Architekten Ingenieure Frankfurt die neue Hauptverwaltung mit Workwearstore. Neben hochwertigen Baumaterialien wie Klinker und Glas setzte der Bauherr auch bei der Dachabdichtung auf Qualität.

► Seit Generationen ist der Handel ein fester Bestandteil der Familientradition von Engelbert Strauss. Das Unternehmen vertreibt sein Sortiment und das Zubehör online, über Katalog und in bislang drei eigenen Läden. Diese befinden sich in Hockenheim, Bergkirchen bei München sowie am Hauptsitz in Biebergemünd. Dort fügt sich nun die neue Hauptverwaltung mit Workwearstore und einer Verkaufsfläche von rund 3.000 m² in den Gebäudebestand ein.

Die Lage

Das Areal ist von Wald, Wiesen und Feldern umgeben. Der Neubau gliedert sich in zwei miteinander verknüpfte Einheiten – in die neue Hauptverwaltung einerseits und den Workwearstore andererseits. Gemeinsam bilden und strukturieren diese Baukörper den Engelbert Strauss Unternehmenscampus. Der Store orientiert sich zur

erschließenden Frankfurter Bundesstraße hin und ist dadurch von Weitem sichtbar.

Architektonisches Konzept

Die unterschiedlichen Baukörper passen sich dem topografischen Verlauf der Landschaft an. Dabei zeichnen sich die Gebäude durch eine offen gestaltete Bauweise und großzügig dimensionierte Räumlichkeiten aus. Die zurückgesetzte Hauptverwaltung besteht aus drei- bis viergeschossigen Riegeln mit flexibler Büronutzung sowie einer zweigeschossigen Werkhalle. Letztere dient als Kreativwerkstatt und Ideenschmiede, es sind aber auch zusätzliche Büro- und Besprechungsräume vorhanden. Die Verkaufshalle des Workwearstores verfügt über ein sichtbares Dachtragwerk und ist weitestgehend stützenfrei gehalten. Auf der Rückseite schließt ein zweigeschossiger Baukörper an, in dem auf der unteren Ebene die Lager-

flächen und Sozialräume angeordnet sind, während sich Büros, Schulungsräume sowie repräsentative Showrooms auf der oberen Ebene befinden. Die beiden Baukörper Workwearstore und Hauptverwaltung sind über einen Versorgungsgang und eine Glasbrücke in der oberen Ebene verbunden.

Qualität ist Maßstab

Nicht nur bei den eigenen Produkten stellt Engelbert Strauss hohe Ansprüche an Qualität und Lebensdauer. Das stetig wachsende Unternehmen baut auch wert- und nachhaltig. Hauptgestaltungsmerkmale der Neubauten sind hochwertige Materialien wie Klinkerfassaden, Aluminiumverkleidungen sowie großflächige Verglasungen. Aus demselben Grund setzt die Familie Strauss zudem schon seit Jahrzehnten auf die Produkte der Wolfen Bautechnik. Insgesamt wurden bereits rund 17.000 m²

**links:**

Integral geplant: der Engelbert Strauss Unternehmenscampus in Biebergemünd mit Workwearstore und neuer Hauptverwaltung.

rechts:

Für die Kunden tritt der neue Workwearstore als Landmark entlang der Frankfurter Straße sofort in Erscheinung.

Köster GmbH/Ulrich Reinecke (2)

Dachfläche mit den Kunststoff-Dach- und -Dichtungsbahnen des Herstellers aus dem benachbarten Wächtersbach abgedichtet. Mit dem Neubau am Firmensitz in Biebergemünd kamen weitere 13.000 m² hinzu.

Auch in der neuen Großküche der Kantine fand das Material Anwendung. Durch chemische bzw. biochemische Reaktionen entsteht aus den in einer Großküche anfallenden Fetten das Abbauprodukt Milchsäure. Diese kann neben dem Beton auch die Bewehrung angreifen. Zu deren Schutz und für den Erhalt der Tragfähigkeit wurde deshalb eine entsprechende Abdichtung aus Wolfin IB eingebaut. Die Bahnen sind gegenüber Milchsäuren (bis 85 %) geprüft, bieten aufgrund ihrer Rezeptur einen besonders hohen Schutz und tragen langfristig zum Erhalt der Bausubstanz bei.

Dauerhaft dichte Dächer

Auf den verschiedenen Bauabschnitten und den insgesamt über 30.000 m² Dachfläche wurde je nach Unterkonstruktion der entsprechende Schichtenaufbau geplant und mit Produkten von Wolfin Bautechnik ausgeführt. So finden sich alle drei Verlegearten auf den Dächern von Engelbert Strauss wieder: von mechanisch befestigten Aufbauten über verklebte Flächen bis hin zu lose verlegten Bahnen unter Auflast. Einige Dachflächen sind bereits seit über 20 Jahren dauerhaft dicht im Einsatz.

Schutz von Umwelt und Ressourcen

Der 2014 entstandene Campus zeigt sich nicht nur besonders kunden-, sondern auch umweltfreundlich. So werden Bahnen von Wolfin mit einem nicht migrationsfähigen Weichmachersystem auf Polyesterbasis elastifiziert. Dadurch ist eine Verträglichkeit zu allen Dämmstoffen gegeben, und bei der Verlegung konnte auf eine zusätzliche Trennlage zwischen Abdichtung und Wärme-



A Tata Steel Enterprise

VERTRAUEN IST GUT. ALUMINIUM IST BESSER.

Bei Neubau oder Sanierung sind **Kalzip Systemlösungen aus Aluminium** Investitionen mit Weitsicht: Kalzip Dächer und Fassaden sind dauerhaft sicher und jahrzehntelang wartungsfrei. Ohne Folgekosten für Instandhaltung, die bei anderen Materialien anfällt. Individuell vorgefertigte Elemente werden schnell und kostengünstig montiert. Fertig. Einmal entschieden, einmal gebaut, Gebäudeschutz abgehakt!

**Kalzip Dach- und Fassadensysteme aus Aluminium.
Bauen für Generationen.**

Mehr Argumente für Ihre Entscheidung:

www.kalzip.com



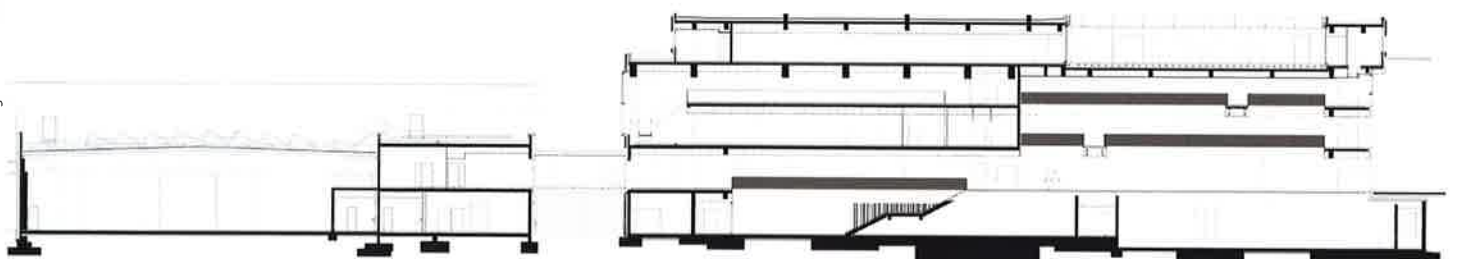


Wolfin (2)

Die Dachflächen sind komplett mit Wolfin M abgedichtet: Flachdach mit Sheddachfenstern und umlaufender Attika als Wind- und Sichtschutz.



Wolfin M lose unter Auflast verlegt mit aufgeständerter Photovoltaik.



Schnitt

dämmung verzichtet werden. Das spart Ressourcen und schont die Umwelt. Bei allen neuen Dachflächen liegt die Dachabdichtung unter Auflast, teils bekiest mit Rundkies in der Körnung 16/32, aber auch extensiv begrünt. Aufgrund der Größe der Dachflächen wurden die Auflasten pneumatisch befördert und entsprechend der Flachdach- und Herstellerverlegerichtlinie eine Schutzlage oberhalb der Abdichtung verlegt.

Die effiziente Verwendung von Ressourcen hat bei Engelbert Strauss einen großen Stellenwert. So wird für das Brauchwasser bereits Regenwasser verwendet, und moderne Lüftungsanlagen mit Wärmerückkopplung verringern den Energiebedarf der Gebäude. Dieser wird zum Teil über eine auf den Dachflächen des Workwearstores installierte 330-kWp-Photovoltaikanlage gedeckt. Sie dient dazu, die durch Windbewegungen anfallenden Kräfte nicht direkt in die Abdichtung einzuleiten und diese nicht unnötig zu

NAMEN UND DATEN

Objekt:	Engelbert Strauss Unternehmenscampus, Workwearstore und Hauptverwaltung
Ort:	Biebergemünd, Wirtheim
Bauherr:	Engelbert Strauss Trading KG
Integrale Planung:	ATP Architekten Ingenieure, Frankfurt
BGF:	25.000 m ²
BRI:	125.000 m ³
Baubeginn:	Juli 2013
Fertigstellung Workwearstore:	Oktober 2014
Fertigstellung Verwaltung:	April 2015

belasten. Die rund 1,5 m hohen Attiken bieten nicht nur Windschutz für die Anlagen, sondern auch einen architektonisch durchdachten Sichtschutz.

[REDAKTIONELLE BEARBEITUNG:
KARIN KRONTHALER]

Mit einer Gebäudeversicherung können wir nicht dienen.

Dafür mit maximaler Dachsicherheit.

Als führender Hersteller von Systemlösungen für Flachdach und Steildach liefern wir alles rund ums Dichten, Dämmen, Begrünen und Energie-Gewinnen. Plus ein Mehr an Planungs- und Ausführungssicherheit mit Ihrem persönlichen Bauder Fachberater.

www.bauder.de/fachbersuch



BAUDER
macht Dächer sicher.